



Carry-Bike SUV

BACKPACK

Fietsenrek met universele riemen.

Eenvoudig te installeren op de meeste minivans.

Wees erop attent dat de verlichting en het kenteken niet afgedekt worden. Niet geschikt voor achterdeuren van fiberglas.

Er is geen gereedschap nodig om dit fietsenrek te monteren.

Zes superieure Heavy Duty Quick Lock riemen houden het fietsenrek op zijn plaats.

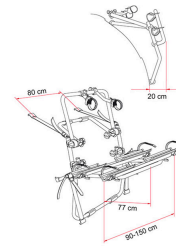
Robuust buizenframe van geanodiseerd aluminium en roestvrij stalen

schroeven. Raadpleeg uw

dealer voor de juiste montage.



Backpack



Backpack

Code	Omschrijving	Price
02093A38-	Carry-Bike Backpack	€ 414.00

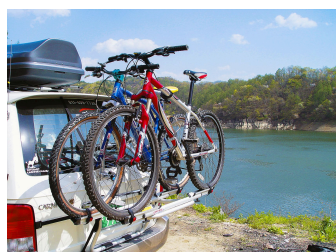
i De genoemde prijzen zijn adviesverkoopprijzen inclusief BTW 21%. Montage, transport en mogelijke extra kosten niet inbegrepen.

In het geval dat de fietsendrager voor de nummerplaat hangt kunt u de voorgestelde nummerplaat- houder gebruiken zodat het kenteken en verlichting toch duidelijk zichtbaar is.

TECHNISCHE GEGEVENS

Omschrijving	Carry-Bike Backpack
Type voertuig	SUV
Rails standaard / max.	2/3
Gewicht / Max. draagvermogen	8 / 50 kg
Montage	Achterklep
Bike-Block Pro S 1	●
Bike Block Pro S 2	●
Bike Block Pro S 3	●
Strip	●
Rail Quick C	● (x2) ● (x1)
Rail Strip C	-
Montage beugels	●

● Standaard ● Optie



Backpack

Backpack 4x4



Fiamma S.p.A. - Italy

Via San Rocco, 56
21010 Cardano al
Campo (VA)

All rights reserved.

Fiamma S.p.A.

reserves the right to modify at any time, without notice, prices, materials, specifications and models or
www.fiammaexpert.com to cease production of any model.